



Erasmus+ inspireert: Green guidance, Career support for sustainable life choices

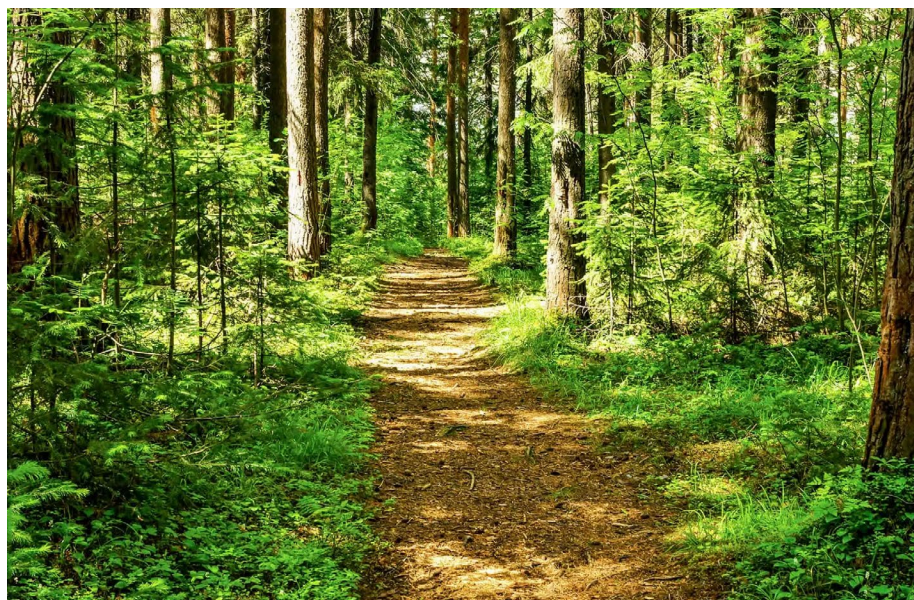


Bij 'groene' of duurzame keuzebegeleiding worden cliënten ondersteund in het maken van onderwijs-, opleiding- en tewerkstellingskeuzes mits bewustzijn van, en betrokkenheid op de klimaatcrisis en milieuproblemen. Het gaat niet enkel over het toeleiden van cliënten naar 'duurzame' industrieën, maar ook over a) cliënten inzichten te bieden in de impact die hun professionele keuzes kunnen hebben op het milieu, en b) over hen te ondersteunen bij de ontwikkeling van positievere en duurzamere toekomstwegen.

Met KA2-project 'Green guidance, Career support for sustainable life choices' willen de partners:

- het concept van duurzame keuzebegeleiding ontwikkelen en de praktische implicaties ervan verkennen door kennis en ervaring uit verschillende landen samen te brengen,
- begeleiders van onderwijs-, opleiding- en loopbaankeuzes en leerkrachten in (beroeps)opleidingen een aanpak aanreiken die ze kunnen inzetten om hun cliënten en lerenden te informeren over de klimaatverandering en hen te ondersteunen om bijv. te reageren op klimaatverandering in hun onderwijs-, opleiding- en loopbaankeuzes.
- duurzame keuzebegeleiding ondersteunen via een handboek, audit tool en verzameling van nuttige bronnen en materiaal.

Een nieuw projectrapport licht de resultaten toe van een bevraging



In deze editie

- 1 Erasmus+ inspireert: Green guidance, Career support for sustainable life choices
- 2 Euroguidance informeert, adviseert en faciliteert
- 2 Euroguidance Network Meeting in Brussel
- 3 Epale & Euroguidance
- 3 Erasmus+ inspireert: 'European Scientific Network for Career Learning and Education – Career Lead'
- 4 Oproep: Erasmus Plusser gezocht
- 4 Save the Date Euroguidance Webinars:
'Wat kan Euroguidance voor mij betekenen?' (22/11/24)
'Leren over grenzen heen' (6/12/24)
- 4 Save the Date: Euroguidance Inspiratiedag : 9 mei 2025
- 4 Agenda najaar 2024

van 674 keuzebegeleiders over het centrale projectthema. Het rapport geeft aan dat cliënten ondersteuning nodig hebben bij verscheidene duurzaamheidsthema's en dat een minderheid duurzaamheid aanbrengt tijdens keuzebegeleidingssessies. Keuzebegeleiders menen dat de wereld momenteel een klimaatcrisis meemaakt en dat keuzebegeleiding een onderdeel kan zijn om een antwoord te bieden op deze crisis.

Meer lezen over dit project?
Surf dan naar green-guidance.eu

Euroguidance informeert, adviseert en faciliteert

Euroguidance informeert en adviseert keuzeprofessionals via verschillende wegen. Je vindt ons op sociale media (volg ons op LinkedIn en X!), beurzen (SID-In, Go Strange, Afstudeerbeurs, ...) en andere evenementen. We geven geregeld gastpresentaties en houden onze website zo vaak mogelijk up to date. Via artikels en publicaties, zoals deze Euroguidance Vlaanderen Nieuws, brengen we professionals op de hoogte van interessante weetjes en ontwikkelingen binnen keuzebegeleiding. Hierbij komen Erasmus+, leermobiliteit, Europese initiatieven en ontwikkelingen vaak aan bod. Heb je een vraag of suggestie voor Euroguidance Vlaanderen, dan neem je best contact op via mail.

We organiseren en faciliteren ook activiteiten die de competenties van keuzeprofessionals helpen ontwikkelen. Zo bieden we dit



najaar twee webinars aan voor studie- en loopbaankeuzeprofessionals uit Vlaanderen en het Brussels Hoofdstedelijk Gewest. Daarnaast zal je kunnen deelnemen aan een Europees Euroguidance webinar, waarvan de datum en het program-

ma binnenkort zal bekend gemaakt worden via onze website.

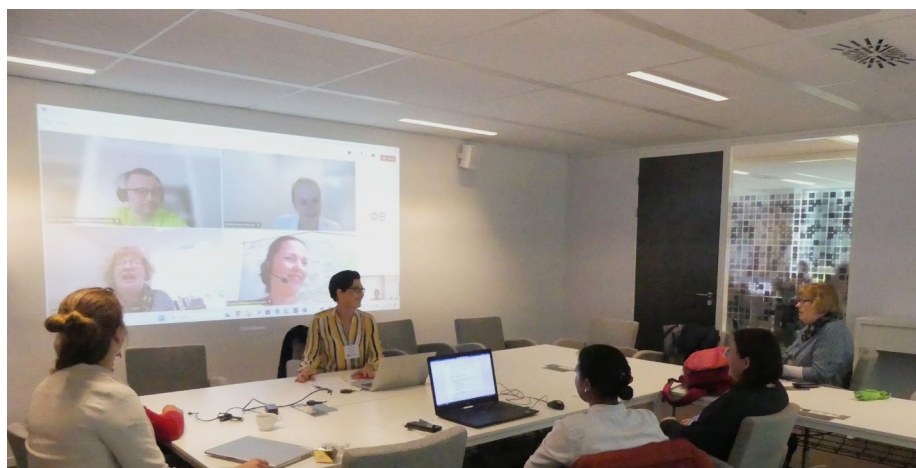
Tenslotte nodigen we jou nu al heel graag uit op 9 mei 2025 voor een Euroguidance inspiratiedag. Meer weten? Lees verder!

Euroguidance Network Meeting in Brussel

Van 27 tot 29 mei kwam het Euroguidance netwerk samen in Brussel om uit te wisselen en de planning voor de komende jaren te verfijnen. De Euroguidance centra in België – Euroguidance Vlaanderen en Euroguidance Belgique Francophone – stonden in voor de organisatie

Naast verscheidene netwerk mogelijkheden kregen deelnemers onder meer een update over Eurogui-

dance, keuzebegeleiding in België, relevante beleidsontwikkelingen en projectmanagement. Ze namen deel aan peer learning sessies, waarbij goede praktijkvoorbeelden werden voorgesteld en uitgewisseld, en brachten een kort bezoek aan het Beroepspunt. Enkele nieuwe Euroguidance collega's (o.a. uit Oekraïne) vervoegden ons ook online tijdens een peer learning sessie.



Een bijzonder woord van dank gaat uit naar de collega's van het Departement Onderwijs en Vorming - Afdeling Levenslang Leren voor hun inhoudelijke bijdragen, én naar de collega's van Epos die zich mee inzetten om er een geslaagde bijeenkomst van te maken.

Epale & Euroguidance



EPALE is een uniek platform voor leerkrachten, docenten, onderzoekers, academici en beleidsmakers die actief zijn binnen volwasseneneducatie in Europa. Je kan er informatie uitwisselen over diverse thema's, zoals keuzebegeleiding en de ondersteuning van cursisten. Op EPALE vind je heel wat informatie en inspiratie in verschillende vormen,

ook rond 'Career guidance and counseling for adults'. Op het forum heb je de keuze uit verschillende thematische discussies of zet je er zelf een op. Wie op zoek is naar partners om samen een (Europees) project op te zetten, kan gebruik maken van de handige 'partner search'-tool.

Ook Euroguidance draagt bij tot

het platform. Euroguidance Vlaanderen schreef recent een artikel over het Opleidingskompas. Wil je het graag lezen? Ga dan naar [The Training Compass: A guidance tool supporting lifelong learning | EPALE \(europa.eu\)](#).

Erasmus+ inspireert: 'European Scientific Network for Career Learning and Education – Career Lead'



CAREER LEAD is een Europees onderzoeksnetwerk dat zich richt op keuzebegeleiding in algemene, technische en beroepsscholen. In februari 2024 richtten vertegenwoordigers van acht universiteiten en instituten in vijf landen dit netwerk op om onderzoek en expertise over keuzebegeleiding in schoolonderwijs te bundelen op Europees niveau, en om een basis te creëren voor grensoverschrijdende onderzoeksactiviteiten. Het netwerk wil ook de uitwisseling rond onderwijspraktijk tussen verschillende Europese landen promoten.

De ontwikkelingsfase van het Career Lead netwerk (09/2023 – 08/2024)

werd ondersteund door de Europese Unie – als onderdeel van het KA2 Erasmus+ project 'European Scientific Network for Career Learning and Education – Career Lead'. Met dit initiatief willen de partners uit Polen, Oostenrijk, Duitsland, Zwitserland en Spanje:

- Europees onderzoek rond loopbaanleren en -onderwijs verder ontwikkelen,
- de kwalificatie van (toekomstige) leerkrachten verder ontwikkelen further develop the qualification of (prospective) teachers,
- beter en gericht kunnen

omgaan met uitdagingen in de beroepsgerichte overgangen binnen de Europese arbeidsmarkt en onderwijsruimte vanuit het perspectief van de school,

- de visibiliteit verhogen van loopbaanleren en -onderwijs in de academische wereld en de praktijk.

In het voorjaar van 2025 organiseert het netwerk de conferentie 'Science meets practice'.

Heb je interesse in dit KA2 project en/of Career Lead?

[Ga dan snel naar CAREER LEAD \(career-lead.eu\)](#)

OPROEP: ERASMUS PLUSSER GEZOCHT

Neemt JOUW organisatie deel aan een Erasmus+ project waarbij keuzebegeleiding of het ontwikkelen van loopbaancompetenties een centraal thema vormt?

Laat van je horen !

Mail zo gauw mogelijk en ten laatste op 28 oktober naar joke.verlinden@epos-vlaanderen.be

Mogelijks kunnen we jouw projectactiviteiten en – of resultaten helpen verspreiden.



Erasmus+

SAVE THE DATE: Euroguidance webinar: 'Wat kan Euroguidance voor mij betekenen?' (22/11/'24)

Begeleid jij leerlingen, studenten of cursisten in studie- en loopbaankeuzes?

Draag je in jouw job bij aan het beleid rond studie- en loopbaankeuzebegeleiding?

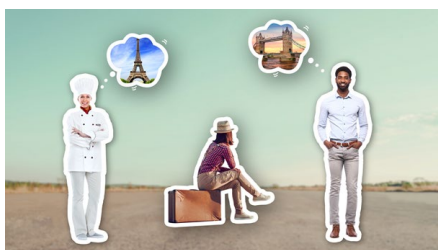
Of, werk je aan een Erasmus+ project rond studie- en loopbaankeuzes?

Ontdek wat Euroguidance kan betekenen voor jou, je organisatie of onderwijsinstelling in het webinar op 22 november om 12u30-13u15.

Inschrijven kan vanaf 7 oktober.



SAVE THE DATE: Euroguidance webinar 'Leren over grenzen heen' (6/12/'24)



Wil jij leerlingen, studenten, of (jong) volwassenen op weg helpen om te leren in het buitenland of over de taalgrens?

Wil je een beter zicht krijgen op -de mogelijkheden en tools die hierbij

van pas komen?

Maak alvast plaats in jouw agenda voor het Euroguidance webinar op 6 december van 12u30 – 13u15.

Inschrijven kan vanaf 21 oktober.

SAVE THE DATE: Euroguidance Inspiratiedag : 9 mei 2025

Op 9 mei – dag organiseert Euroguidance Vlaanderen een inspiratiedag voor al wie werkzaam is rond onderwijs-, opleiding- en loopbaankeuzes.

Verwacht je aan boeiende presentaties, inspirerende workshops en netwerkmomenten.

Meer info volgt!




AGENDA najaar 2024


- 25/09: Euroguidance @ KA122 Live Kick-Off
- 18/10: Euroguidance @ Epos accreditatie-event
- 24/10: Euroguidance @ KA2 Live Kick-Off
- 26/10: Euroguidance @ Go Strange beurs
- 22/11: Euroguidance Webinar 'Wat kan Euroguidance voor mij betekenen?' (voor al wie werkzaam is rond studie- en loopbaankeuzes)
- 26-28/11: Euroguidance Network Meeting

- 6/12: Euroguidance Webinar 'Leren over grenzen heen'
- (TBC: Euroguidance Network Webinar, e.a.)

Hou onze website en sociale media in de gaten voor meer info en updates !

 euroguidance-vlaanderen.be

 be.linkedin.com/in/euroguidance-vlaanderen

 EuroguidanceFlanders (@euroguidanceFL) / X

 Facebook Euroguidance Vlaanderen – Euroguidance Flanders

Heb je zelf nieuws, suggesties of vragen, mail naar joke.verlinden@epos-vlaanderen.be

Euroguidance Vlaanderen wordt mogelijk gemaakt door de steun van: